

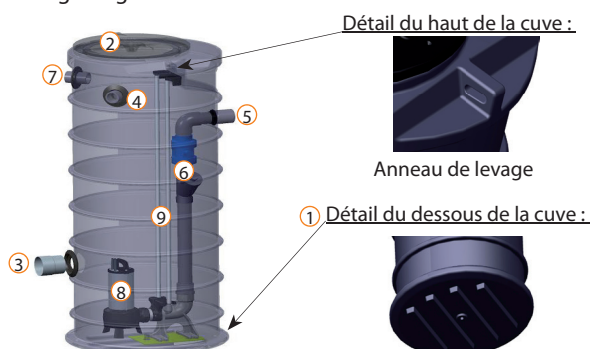
Descriptif

VARYLIFT®

Ce poste est utilisé pour le relèvement des eaux usées domestiques y compris les eaux de WC jusque 15 EH. Il convient également pour les eaux pluviales.

Relevage à usage domestique composé de :

- 1 cuve cylindrique Ø 630 mm intérieur en polyéthylène (PE), volume utile mini de 190L
- 1 fond de cuve résistant à la nappe phréatique ①
- 1 couvercle PE à visser reposant sur un joint torique ②
- 1 joint Forsheda et une scie cloche Ø100 pour percer l'entrée sur site ③
- 1 passage de câble Ø 63 ext. ④
- 1 sortie de refoulement en PVC pression Ø 63 ext. ⑤
- 1 clapet anti-retour à boule PVC F/F DN50 et 1 vanne DN 50 ⑥
- 1 ventilation Ø 63 ext. ⑦
- 1 pompe sur pied d'assise pour eaux chargées avec 10 ml de câble, passage de corps solide de 50 mm maximum ⑧
- 1 barre de guidage en inox 304L ⑨



Manutention - Installation

Se référer à la notice PRELPE avant manutention et pose du poste de relevage.

La pompe est prête à être branchée sur une prise 220 Mono + Terre. Elle doit être obligatoirement protégée en amont par un interrupteur différentiel 30 mA.

Garantie

La pompe est garantie 1 an à compter de la date de facturation. La garantie est subordonnée aux conditions de pose et d'entretien.

Fonctionnement

Le fonctionnement est automatique après branchement.

La cuve reçoit les eaux à refouler. Elle se remplit, l'interrupteur à flotteur donne l'impulsion de mise en marche de la pompe, le niveau d'eau descend et lorsque la cuve est presque vide, le flotteur donne l'impulsion d'arrêt de la pompe, et ainsi de suite.

N.B : informer les utilisateurs de proscrire l'évacuation des lingettes dans le réseau d'eaux usées raccordé au poste.

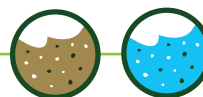
Entretien

Vérifier périodiquement que l'orifice de la pompe n'est pas partiellement obstrué.

Nettoyer périodiquement la cuve.

Nettoyer tous les mois l'interrupteur à flotteur.

Un contrat d'entretien de 2 visites minimum par an avec une entreprise spécialisée doit être souscrit dès la mise en service.



5156
15/05/2017

Pompes PLIFT5180

Caractéristiques :

Corps refoulement en fonte
Arbre en acier chromé
Section de passage de 50 mm
Roue vortex en fonte
Version monophasée
Protection IP 68
Double étanchéité
Avec interrupteur à flotteur intégré
Equippée de 10 ml de câble et d'une prise normalisée

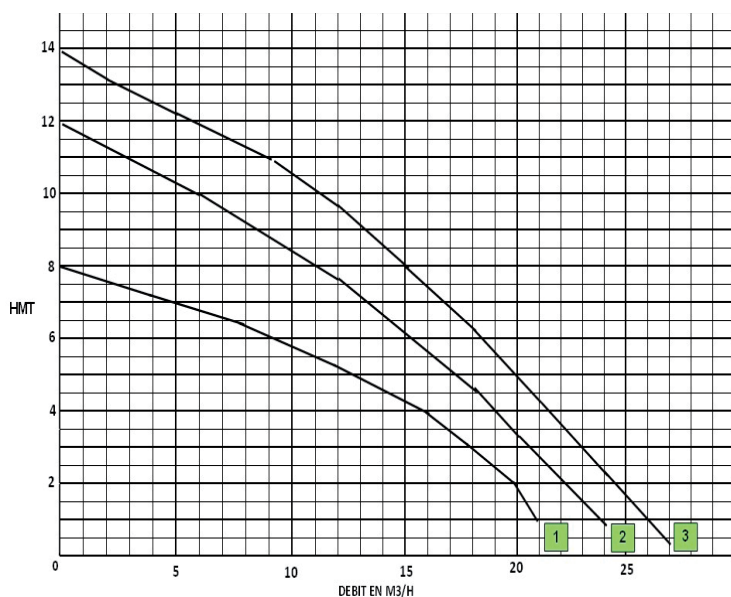


Pompe PLIFT5180/05
courbe n°1
0,4 KW - 3,9A



Pompe PLIFT5180/09
courbe n°2
0,75 KW - 6,4A
ou
Pompe PLIFT5180/14
courbe n°3
1,1 KW - 8,9A

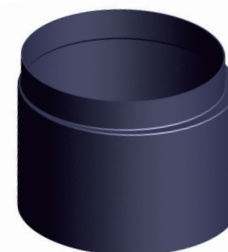
Courbes hydrauliques des pompes :



Options



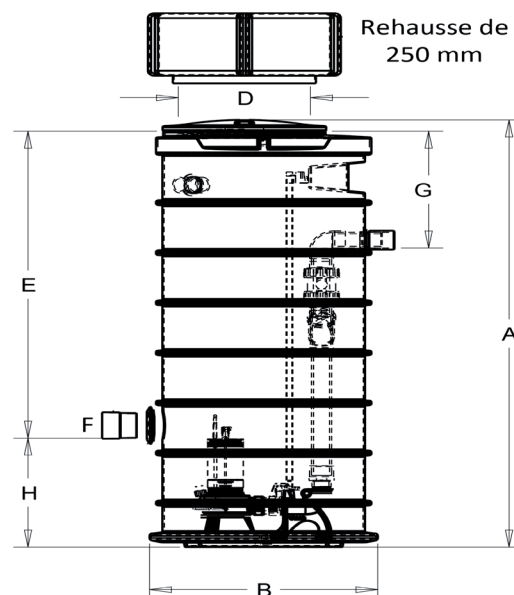
AE1611



RH6949



RH502



CARACTERISTIQUES TECHNIQUES

Références	A	B	D	E MINI	E MAXI	F	G	H MINI	Courbe n°	Pompe	Puissance KW	Intensité Ampère	Tension Volt	Poids Total	Volume Marnage
VLIFT5156/01	1705	Ø 710	400	440	1040	Ø 100	450	620	1	PLIFT5180/05	0.40	3.9	220	61 Kg	87 L
VLIFT5156/02	1705	Ø 710	400	440	1040	Ø 100	450	620	2	PLIFT5180/09	0.75	6.4	220	66 Kg	87 L
VLIFT5156/05	1705	Ø 710	400	440	1040	Ø 100	450	620	3	PLIFT5180/14	1.10	8.9	220	71 Kg	87 L
VLIFT5156/03	2105	Ø 710	400	440	1440	Ø 100	450	620	1	PLIFT5180/05	0.40	3.9	220	71 Kg	87 L
VLIFT5156/04	2105	Ø 710	400	440	1440	Ø 100	450	620	2	PLIFT5180/09	0.75	6.4	220	76 Kg	87 L
VLIFT5156/06	2105	Ø 710	400	440	1440	Ø 100	450	620	3	PLIFT5180/14	1.10	8.9	220	81 Kg	87 L
OPTIONS															
RH502	Rehausse à visser en polyéthylène hauteur 250 m (une seule rehausse possible)														
AE1611	Alarme sonore de niveau haut														
RH6949	Chambre d'accès (rehausse) télescopique réglable de 140 à 480 mm - voir fiche technique 5178														