

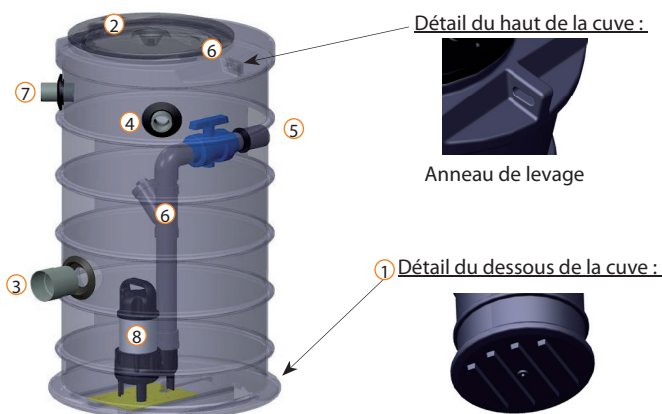
## VARYLIFT®

### Descriptif

Ce poste est utilisé pour le relèvement des eaux usées domestiques y compris les eaux de WC jusque 15 EH. Il convient également pour les eaux pluviales.

Relevage à usage domestique composé de :

- 1 cuve cylindrique Ø 630mm intérieur en polyéthylène (PE), volume utile mini de 190L ①
- 1 fond de cuve résistant à la nappe phréatique ②
- 1 couvercle PE à visser reposant sur un joint torique ③
- 1 joint Forsheda et une scie cloche Ø100 pour percer l'entrée sur site
- 1 passage de câble Ø 63 ext ④
- 1 sortie de refoulement en PVC pression Ø 63 ext ⑤
- 1 clapet anti-retour à boule PVC F/F DN50 et 1 vanne DN 50 ⑥
- 1 ventilation Ø 63 ext. ⑦
- 1 pompe sur trépied pour eaux chargées avec 10 ml de câble, passage de corps solide de 50 mm maximum ⑧



### Manutention - Installation

Se référer à la notice PRELPE avant manutention et pose du poste de relevage.  
La pompe est prête à être branchée sur une prise 220 Mono + Terre. Elle doit être obligatoirement protégée en amont par un interrupteur différentiel 30 mA.

### Garantie

La pompe est garantie 1 an à compter de la date de facturation. La garantie est subordonnée aux conditions de pose et d'entretien.

### Fonctionnement

Le fonctionnement est automatique après branchement.

La cuve reçoit les eaux à refouler. Elle se remplit, l'interrupteur à flotteur donne l'impulsion de mise en marche de la pompe, le niveau d'eau descend et lorsque la cuve est presque vide, le flotteur donne l'impulsion d'arrêt de la pompe, et ainsi de suite.

**N.B :** informer les utilisateurs de proscrire l'évacuation des lingettes dans le réseau d'eaux usées raccordé au poste.

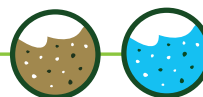
### Entretien

Vérifier périodiquement que l'orifice de la pompe n'est pas partiellement obstrué.

Nettoyer périodiquement la cuve.

Nettoyer tous les mois l'interrupteur à flotteur.

Un contrat d'entretien de 2 visites minimum par an avec une entreprise spécialisée doit être souscrit dès la mise en service.



## Pompes PLIFT5180

### Caractéristiques :

Corps refoulement en fonte  
Arbre en acier chromé  
Section de passage de 50 mm  
Roue vortex en fonte  
Version monophasée  
Protection IP 68  
Double étanchéité  
Avec interrupteur à flotteur intégré  
Equipée de 10 ml de câble et d'une prise normalisée

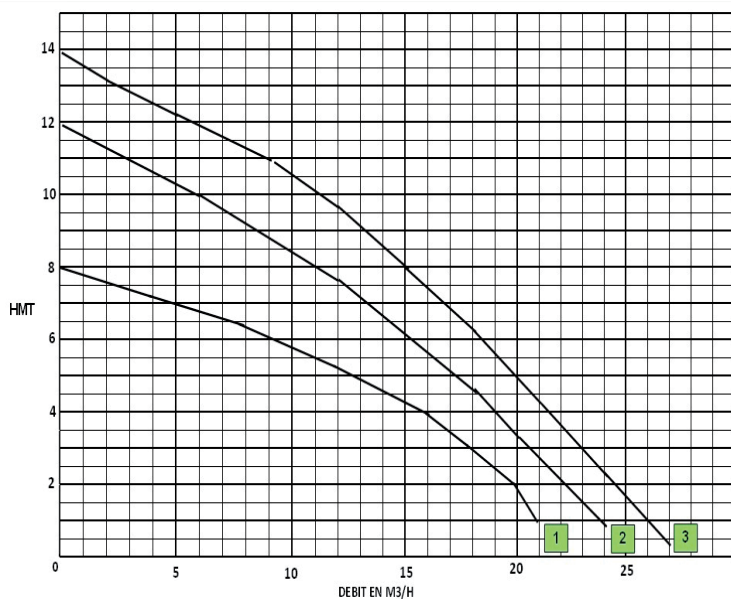


Pompe PLIFT5180/05  
courbe n°1  
0,4 KW - 3,9A



Pompe PLIFT5180/09  
courbe n°2  
0,75 KW - 6,4A  
ou  
Pompe PLIFT5180/14  
courbe n°3  
1,1 KW - 8,9A

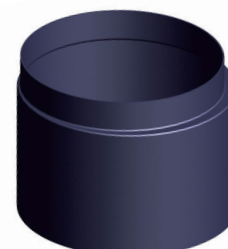
Courbes hydrauliques des pompes :



## Options



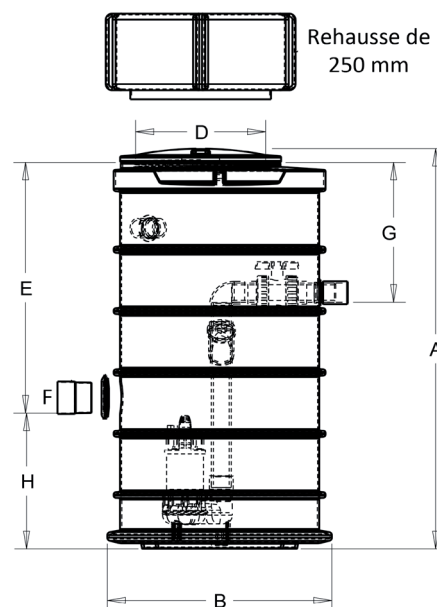
AE1611



RH6949



RH502



### CARACTERISTIQUES TECHNIQUES

Références	A	B	D	E MINI	E MAXI	F	G	H MINI	Courbe n°	Pompe	Puissance KW	Intensité Ampère	Tension Volt	Poids Total	Volume Marnage
VLIFT5154/01	1305	Ø 710	400	440	640	Ø 100	450	610	1	PLIFT5180/05	0.40	3.9	220	55 Kg	87 L
VLIFT5154/02	1305	Ø 710	400	440	640	Ø 100	450	610	2	PLIFT5180/09	0.75	6.4	220	60 Kg	87 L
VLIFT5154/03	1305	Ø 710	400	440	640	Ø 100	450	610	3	PLIFT5180/14	1.10	8.9	220	65 Kg	87 L

### OPTIONS

RH502	Rehausse à visser en polyéthylène hauteur 250 mm (une seule réhausse possible)
AE1611	Alarme sonore de niveau haut
RH6949	Chambre d'accès (rehausse) télescopique réglable de 140 à 480 mm - voir fiche technique 5178